

行き先は「ちよと海老名」が会場

「あったかい」は「ありがたい」――。  
ひとと手、そのぬくもり。  
扇の上で身を寄せ合えば、  
冬空の下でも、温かなひと時。

# おでんナイトニッポン

新米！新酒！えびな感謝祭

11/16(金) 2018  
16:00-20:00  
※ラストオーダー 20:00  
音楽は 21:00 まで



## ☆「酔い」お酒

17:00~ ※数量限定  
1杯5円で乾杯!

18:00~、19:00~  
15分間1杯100円

神奈川県内の酒蔵全13蔵の地酒が1杯(50ml)200円で呑めます。  
18:00と19:00はその時間から15分間、半額の100円に。泉橋酒造(海老名市)では新酒をお披露目。同蔵元による17時からの乾杯では「ご縁」に掛けた1杯5円で新酒を提供(数量限定)。  
また先着30名にお好きな地酒1杯(50ml)がセットになった泉橋酒造オリジナルグラス(120ml)を300円で販売(無くなり次第終了)。



### 会場

海老名駅西口プロムナード  
※受付は RICOH Future House  
(海老名市扇町 5-7) 前

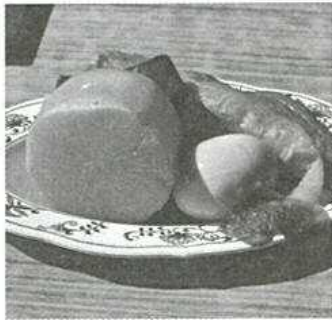




# 豊富な内容の裏側に「人と手仕事」があります

## 2 「あったかいお食事。 例えば「おでん」とか。

冬の足音が聞こえ始めたこの時季に温かいお食事をご用意してお待ちします。たとえば特別な「おでん」とか。屋台風の情緒がある曇田気の中、夜空の下だからこそ感じられる温もりの味です。



## 3 名匠名工ひと

### 泉橋酒造 橋場 友一

新酒のお披露目や地酒の販売、トークショーなど。  
江戸・安政4年(1857年)から続く造り酒屋の6代目。



### 広井木工所 広井 賢治

独楽づくりの実演や  
絵付け体験、販売など。  
国内でも希少な江戸独楽職人。  
伝統を受け継ぐ4代目。



## 4 落語

### 立川 志の八

神奈川県横浜市出身。落語立川流・立川志の輔に入門(二番弟子)。2017年11月落語立川流真打昇進。



立川志の八公式サイト <http://www.shinohachi.com/>

入場 17:30 開演 18:00

参加人数 30名 参加料 3,500円(税込)

特典 蔵元佳着いづみ橋特製弁当、イベントにて地酒1杯サービス付き

申し込み方法 電話もしくはメールにて事前予約(30名まで)

◎電話=046-204-6721(担当:長田、藤代)

◎メール=info@ebina-ougi-cho.jp(担当:長田、藤代)

### 戸山家具製作所 戸山 三四子

無垢の木を使った  
箸づくりワークショップなど。  
昭和23年創業。横浜クラシック家具の  
伝統を守り、極上の家具を製作。



## 5 漫才 にほんしゅ

北井一彰とあさやんの日本酒のきき酒師の漫才師コンビ。日本酒にちなんだ豊富な漫才ネタを披露。「食卓には呑む日本酒。話題には漫才師にほんしゅ。」を目標に邁進。



## 6 音楽

会場にはJAZZなどの生演奏とオールジャンルのDJプレイの2つのコーナーを設置。「しっとりとした時間に浸りたい」「みんなで一緒に呑みたい」など好みに合わせて楽しめます。

## 7 えびな名店・名産品 ナイトマルシェ

海老名市が定めた市内の名店・名産品の販売を行います。市内産の新米の試食、販売をはじめ野菜、お惣菜の販売も。知らなかった海老名の魅力を発見するきっかけに。

And more...